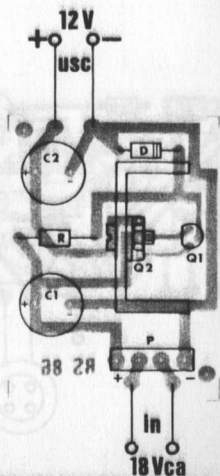


Con questo KIT si realizza un alimentatore stabilizzato con uscita a 12 V e corrente massima 1 A.

Questo dispositivo può essere usato per alimentare tutte quelle apparecchiature funzionanti a 12 V con un assorbimento non troppo elevato (massimo 1 A).

Per il suo corretto funzionamento è necessario applicare in ingresso un trasformatore con secondario 18 V 1 A.



ELENCO COMPONENTI

- Q1 = BC 237
- Q2 = BD 243 o equiv.
- D = DIODO ZENER 13V 1W
- P = PONTE KBLO2 o simili
- R = 330 ohm
- C1-2 = 470 MF 25V elettr.
- N° 1 dissipatore
- N° 1 vite
- N° 1 dado